



LIVE ON THE EDGE.



Szakmai nap 2014

- Allied Telesis számokban
- Kiemelt megoldások nagyvállalati környezetben
 - VCStack
 - EPSR
 - AMF
- Új edge/access switchek
 - x210 család
 - 9000 család
- Aktuális promóció



Takayoshi Oshima

Cégalapító és ügyvezető

Allied Telesis Holdings K.K

Allied Telesis Group



Allied Telesis Global

- » Alapítva 1987 március, San Jose - California
- » Kereskedelmi forgalom \$300 Million / 2013
- » Dolgozók száma 2,500+
- » Kirendeltségek Több mint 60 országban
- » R&D központok USA, EMEA, Japan, New Zealand , APAC
- » Logisztikai központok USA, EMEA, APAC
- » Gyártó központ Singapore, China

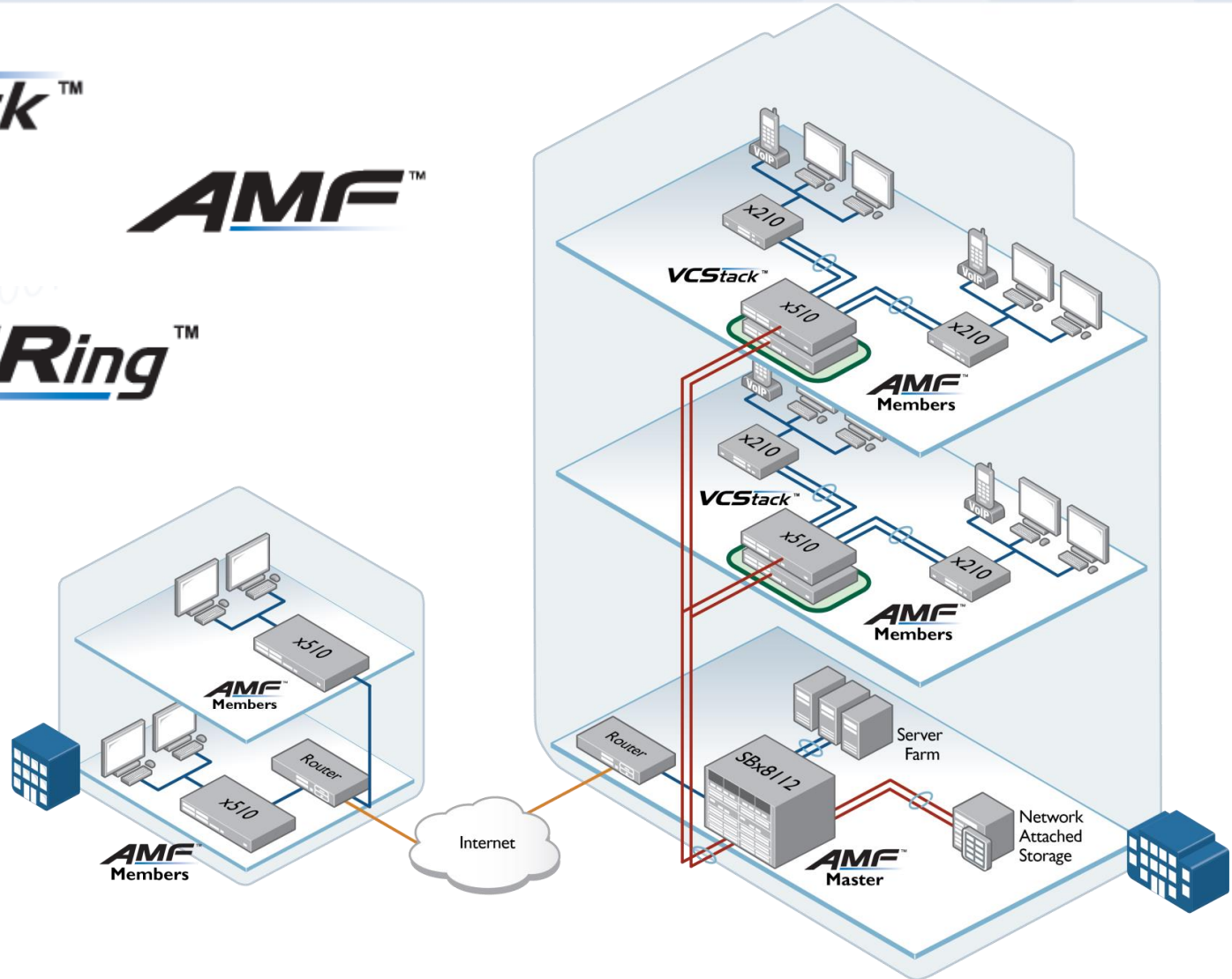


Nagyvállalati hibatűrő hálózat

VCSstack™

AMF™

EPSRing™



Enterprise hálózati tulajdonságok

Distributed Link Aggregation

- Az összefogott redundáns gerinc a stack más-más tagjaiban végződhet.
- Sérülése esetén csomagvesztés nélküli kommunikáció.

VCStack™

Virtual MAC

- VCStack virtuális switch egy virtuális MAC címen kommunikál a többi eszközzel.
- Ha egy új eszköz válik mesterré (fast failover esetén automatikusan) a cím nem változik.
- Folyamatos szolgáltatás, nincs szükség a MAC vagy ARP tábla frissítésére.

Fast Failover

- Egy tag master switchként vezérli az egész virtuális eszközt.
- A többi tag aktív standby állapotban rögzíti a routing és forwarding információkat - **3 sec recovery!**

Rolling Reboot

- A legnagyobb előnye a VCStack megoldásnak, hogy egy tagjának sérülése esetén a kommunikáció nem szűnik meg.
- Kívánatos, hogy a stack az újrabootolás idején is folyamatosan biztosítsa a szolgáltatásokat.

Pre-configuration

- Előre konfigurálás a még fizikailag nem telepített tag számára (configure 'offline').
- Új stack tag vagy bővítő modul portjainak virtuális felvétele és konfigurálása, már a telepítés előtt.
- Fizikai installáció esetén a konfiguráció automatikusan aktiválódik minimalizálva az állásidőt.

Enterprise hálózati tulajdonságok

Ethernet Protection Switched Ring



- Nagy megbízhatóságú, rugalmas és skálázható hálózati mag. x210 csak transit node - x610, x510, x908, x81xx.
- Extrém hibajavítási idő – **50ms**, ami ideális akár hang és videó szolgáltatásokhoz.

Központi menedzsment



- CLI parancsok futtatása egyszerre több eszközön vagy csoporton (working set).

Auto-Backup és -Recovery

- Automatikus napi mentés a switchek szoftveréről, beállításairól és más fontos fileokról (scriptek).
- Elérhető az AMF masterben (SBx908 vagy SBx8100), az új vagy visszaállítandó eszközök számára.

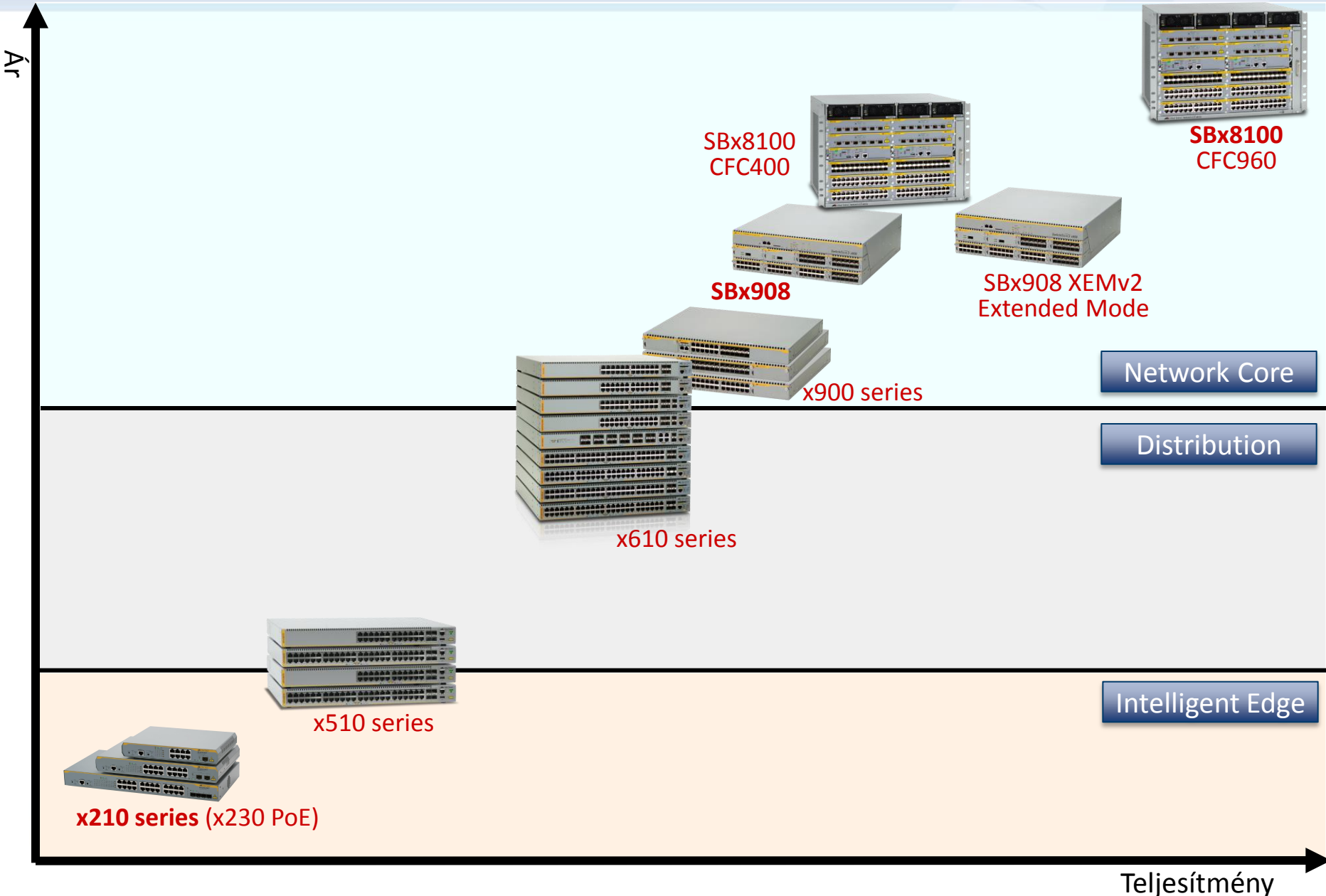
Auto-Upgrade

- Firmware frissítés egy eszközcsoporton vagy a hálózat egészén. CLI parancs > időzített rolling reboot.

Auto-Provisioning

- Előkonfigurálás és automatikus aktiválás

AlliedWare Plus switch portfolio



x210 Gigabit Ethernet Edge Switch

x210-9GT

x210-16GT

x210-24GT



x210 család

LAYER 2 GIGABIT ETHERNET EDGE SWITCH

x210 család típusai

EPSRing™

AMF™

AlliedWare Plus™
OPERATING SYSTEM



Típus	10/100/1000T (RJ-45) Réz portok	SFP & 10/100/1000T Combo Portok	100/1000X SFP Portok	Összes Port
x210-9GT	8	-	1	9
x210-16GT	14	2	-	16
x210-24GT	20	4	-	24

Ventilátor nélkül!

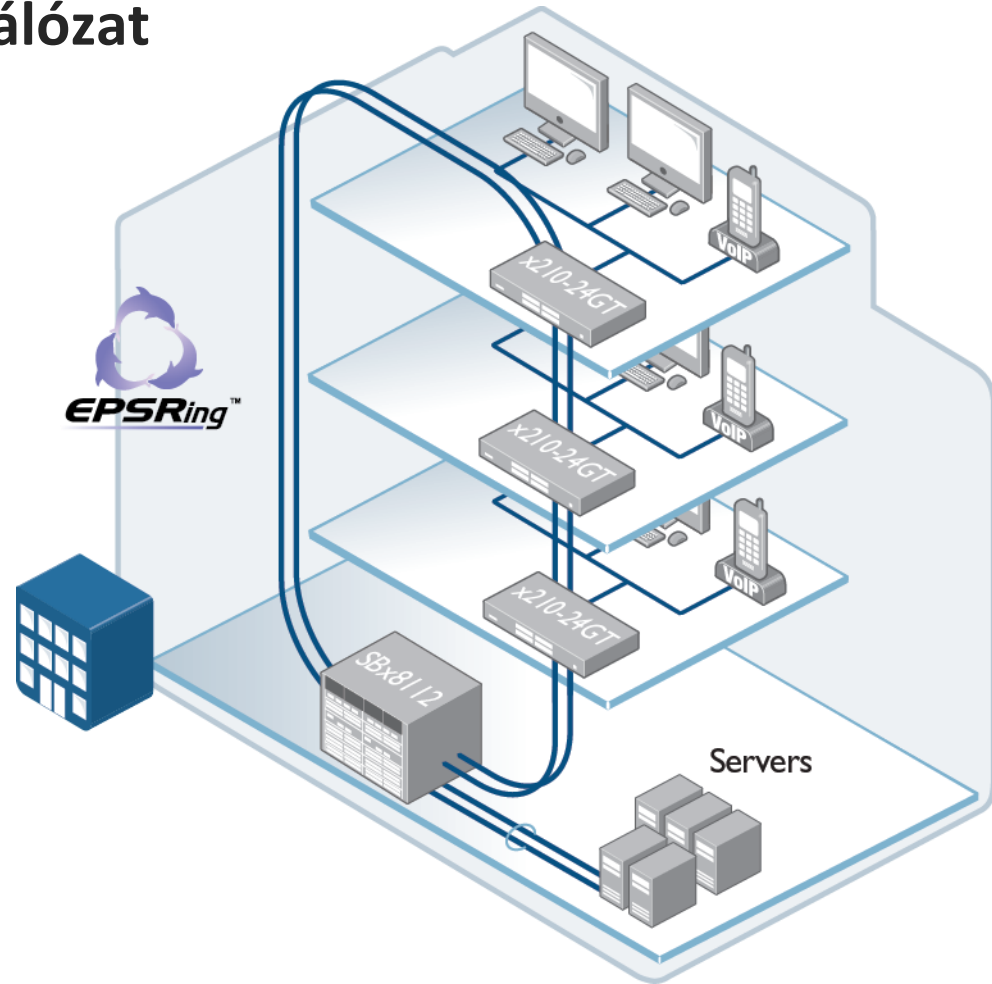
- **Felhasználó szintű hálózati hozzáférés kontroll (NAC)**
 - RADIUS, TACACS+
 - 802.1x, MAC, Web -> Tri-Authentication
- **Hálózat védelem**
 - Sávszélesség limit, hurok védelem és Storm (forgalmi vihar) védelem
- **Hálózati támadás megelőzése**
 - DHCP snooping, STP root guard, BPDU védelem
- **Hozzáférési listák (ACLs) forgalom alapú szűréshez**

- **QoS, VLAN**
 - Dedikált automatikus voice vlan
- **Link Aggregation és STP**
 - Nagy sávszélességű és hibatűrő gerincek
- **Ethernet Protection Switched Ring (EPSR)**
 - Nagy sebességű gyűrű alapú redundáns topológia támogatása
- **Management Framework (AMF)**
 - Egységes kezelés és menedzsment lehetőség
- **Find Me**
 - Könnyű switch azonosítás a zsúfolt szerver teremben

x210 család hálózati példa

Hibatűrő Allied Telesis gyűrű hálózat

- SwitchBlade x8112 core chassis
- EPSR nagy sebességű, failover gyűrű
- x210 biztonságos végponti gigabites kapcsolatok



AT-9000 Gigabit Ethernet ecoSwitch



AT-9000/12 POE

AT-9000/28

AT-9000/28 POE

AT-9000/28SP

AT-9000/52

AT-9000 család

LAYER 2 GIGABIT ETHERNET SWITCH



AT-9000 Célpiac

- Vállalati Edge
- SMB
- Kis irodák, üzletek
- Oktatóközpontok, oktatók



AT-9000/12 POE (125W)



8 x 10/100/1000T Ports

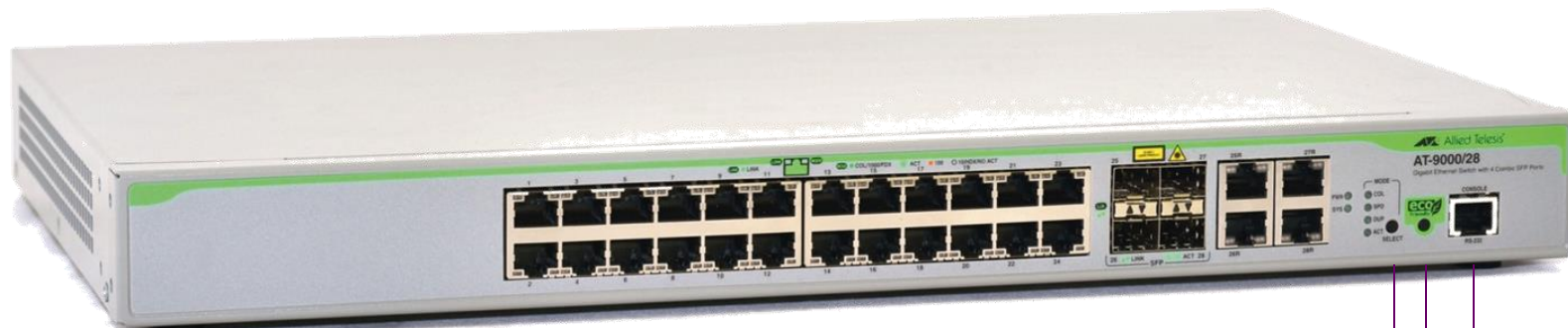
4 x SFP Ports

Terminal Connector RS232



ECO Low Power Mode Switch

AT-9000/28 és 28 POE (370W)



24 x 10/100/1000T Ports

4 x 10/100/1000T / SFP Combo Ports

LED Mode Switch



ECO Low Power Mode Switch

Terminal Connector RS232

AT-9000/52



48 x 10/100/1000T Ports

SFP Ports

LED Mode Switch



ECO Low Power Mode Switch

AT-9000/28SP – optikai switch



24 SFP Ports

4 x 10/100/1000T / SFP Combo Ports

LED Mode Switch



ECO Low Power Mode Switch

Terminal Connector RS232

Ideális termék oktatótermekbe, üzletbe, irodákba

- Kis energia felvétel és veszteség, 9000/28
 - 30.14W ecoFriendly módban
 - 80%-os tápegység hatékonyság
- Szinte hangtalan működés, 9000/28
 - Egyetlen kisméretű CPU hűtő, 37.4 db
- RSTP, Link aggregation, VLAN és QoS
- 802.1x, Radius és ACL
- Költséghatékony megoldások





Young

Kommunikációs rendszerekben gondolkodunk

Köszönöm a figyelmet!



Young

K O M M U N I K Á C I Ó S R E N D S Z E R E K B E N G O N D O L K O D U N K