



Kommunikációs rendszerekben gondolkodunk



EXCEL trendek és tenderek

Szakmai nap 2017

Pásztor András



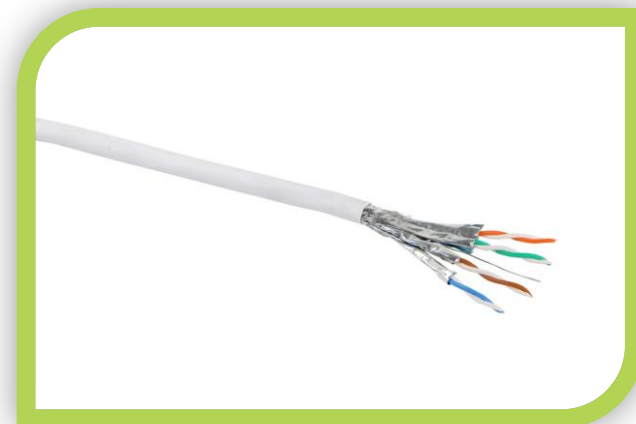
- EXCEL termék újdonságok
- Új ENBEAM optikai család
- EUROCLASS megfelelés
- EXCEL tenderek



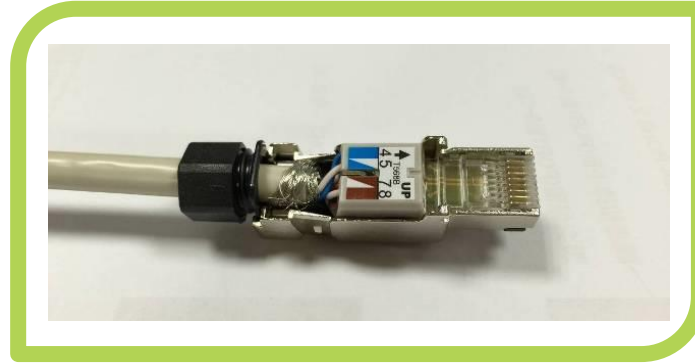
Cat6a S/FTP kábel - fehér

- 500 méteres dobon
- 23 AWG érvastagság
- LSOH köpeny
- Tesztelve 550MHz-ig
- Dupla kábel is elérhető

- P/N 100-914 – Szimpla
- P/N 100-915 - Dupla



Toolless Cat6a FTP csatlakozó 100-140



19" konszolidációs rendező

- 4 és 8U verzió
- 19" szélesség
- Konszolidációs pontként
- Erősáramú szekrénybe szerelve
- Kábeltálcára szerelve
- Opcionális oldalsó kábelrendező gyűrűk



10" mini szekrény



100-655

10" mini szekrény

Tulajdonságok:

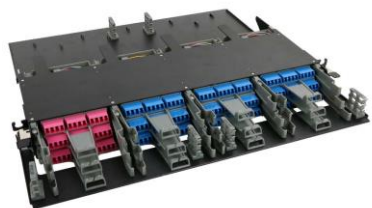
- 600x450mm külső méret
- 150mm mélység
- 4U 10" panelhely
- Szerelőlapok
- Fekete és szürke színben

EXCEL új márkanev

excel
without compromise.



ENVIRON

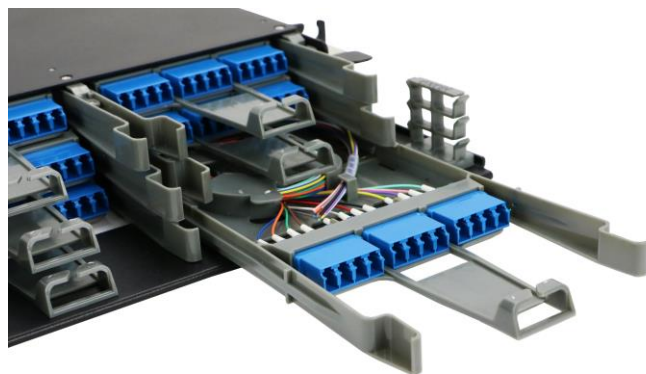
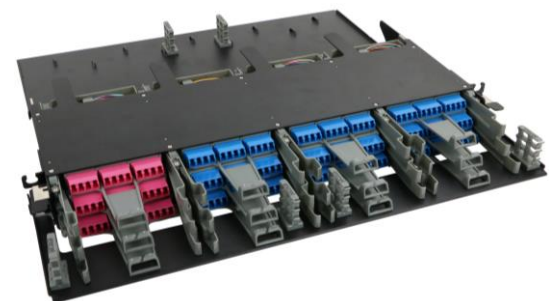
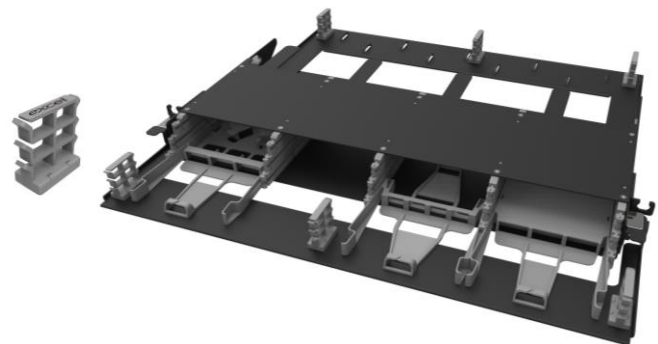


ENBEAM

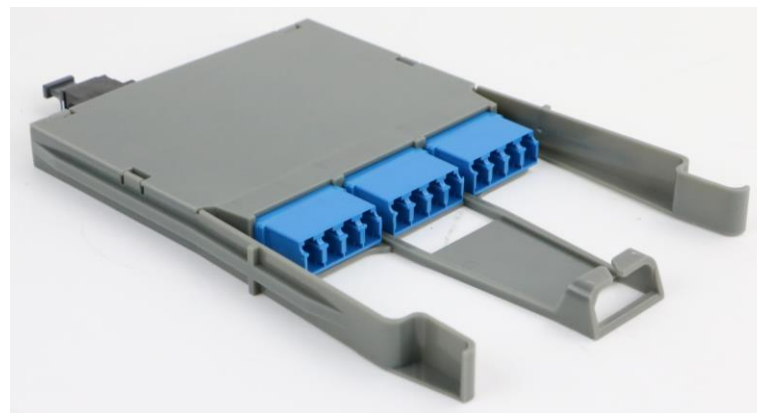


ENBEAM 1U LC HD patch panel

- 1U 19" 144 szálas kapacitás
- Akár 12db 12portos LC kazetta
- OM3, OM4 és OS2
- Pigtaillel előre töltött kazetta
- Hegesztéshez vagy MTP csatlakozóval
- Mágneses kábel menedzsment

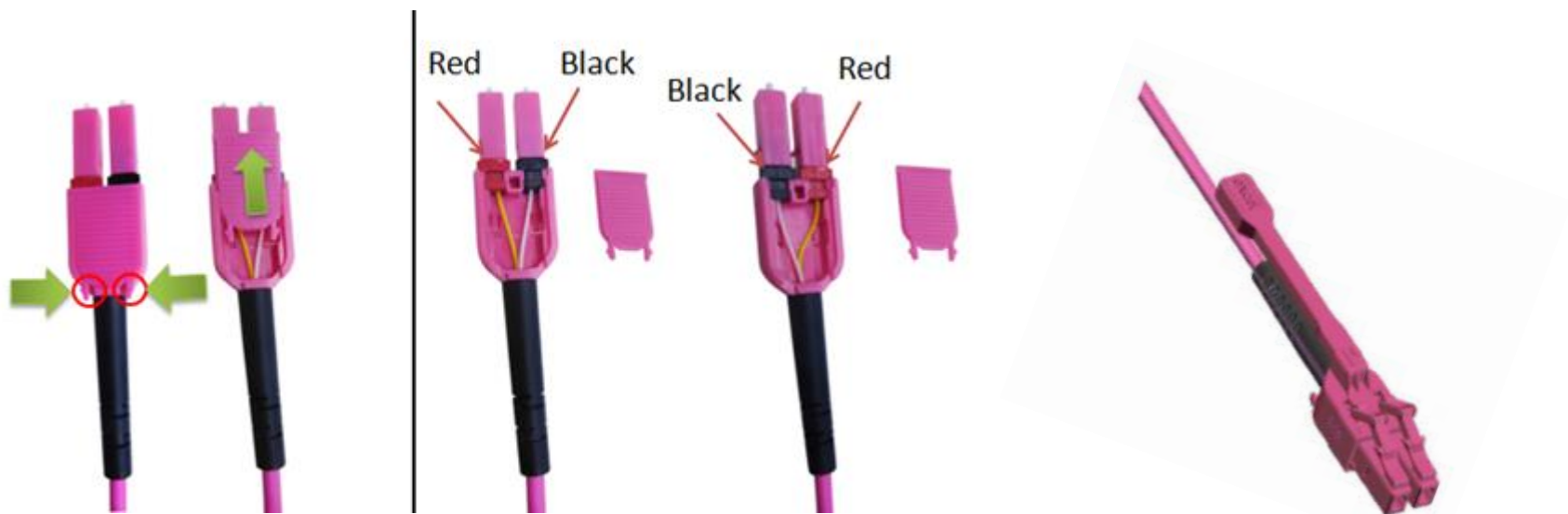


ENBEAM LC HD kazetták



ENBEAM uniboot patch kábel

- LC Duplex Uniboot – nagy sűrűségű panelhez
- Kinyúló klipsz a könnyű oldás és csatlakozás érdekében
- Könnyű polaritás váltás
- 2mm kábel átmérő, OM3, OM4 és OS2 típusok
- Alacsony veszteségű csatlakozás



ENBEAM optikai patch panel

- Új csapágyazott sínrendszer
- Süllyesztett adapterek, jobb feliratozhatóság
- Opcionális kábel menedzsment, felirat sávval
- Kibővített előre töltött típusok – OS2, OM3 és OM4
- Új, 24 szálás hegesztő kazetta a régi telepítői csomag mellé



CPR (építési termékek szabályozása) - EuroClass

- 2016. július 1-jétől lépett érvénybe
- 12 hónapos türelmi idő
- Éghetőségi besorolása az EuroClass szerint:



A (tűzálló) -> **F** (teljes mértékben éghető) besorolás

A_{CA} , $B1_{CA}$, $B2_{CA}$, **C_{CA}** , D_{CA} , **E_{CA}** és F_{CA}

Korábbi IEC 60332 besorolások ezzel párhuzamosan megszűnnek

- Kibővített követelmények a füst- és gázkibocsátásra, égve csepegésre.

**A rendszer állandó részeit foglalja magában, így minden réz és optikai kábelt,
viszont a patch kábelt nem!**

CPR - EuroClass



Euroclass (ca)	Classification Criteria	Additional Criteria	Attestation of conformity system
A	EN ISO 1716 Gross heat of combustion		1+ Initial type-testing and continuous surveillance with audit testing of samples by 3rd party certification body factory production control (FPC) by manufacturer
B1	EN 50399 Heat release Flame spread	Smoke production (s1a, s1b, s2, s3) EN50399/EN61034-2	
B2		Acidity (a1, a2, a3) EN 50267-2-3	
C		Flaming droplets (d0, d1, d2) EN 50399	
D	EN 50575 Flame propagation		3 Initial type testing by 3rd party laboratory
E	EN 50575 Flame propagation		FPC by manufacturer
F			4 Initial type testing and FPC by manufacturer

- Az E_{CA} besorolású rézkábelek 2016 végétől elérhetők
- Tight Buffered optikai kábelek szintén
- A magasabb besorolású kábelek és a Loose Tube optikai kábelek 2017 első negyedétől
- **FONTOS** - a határidő a beszerzésekre vonatkozik!
A meglevő készleteket 2017 július 1. után is lehet telepíteni.

CPR – megfelelőségi nyilatkozat



Page	1/2
Doc No.	DOP-EXL004

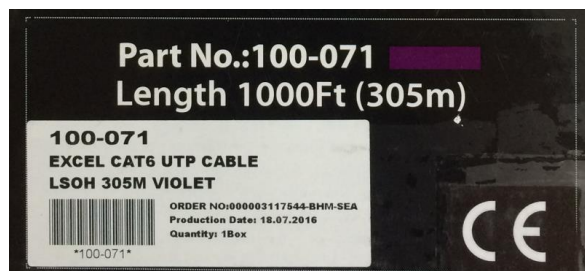
Declaration of Performance

1 - Unique identification code of the product-type:
100-071
2 -Type, batch or serial number or any other element allowing identification of the construction product as required
<i>The type number of 100-071: see the print on the cable or sticker on the box</i>
3 - Intended use or uses of the construction product, in accordance with the applicable harmonized technical specification, as foreseen by the manufacturer:
<i>Supply of communication in buildings and other civil engineering works with the objective of limiting the generation and spread of fire and smoke</i>
4 -Name, registered trade name or registered trade mark and contact address of the manufacturer as required under Article 11(5):
<i>Excel Networking Excel House, Junction Six Industrial Estate Electric Avenue, Birmingham, UK, B6 7JJ Tel : +44 (0)121 326 7557 Fax : +44 (0)121 326 1537 e-mail : CPR@excel-networking.com</i>
5 - Where applicable, name and contact address of the authorized representative whose mandate covers the tasks specified in Article 12(2):
<i>N/A</i>
6- System or systems of assessment and verification of constancy of performance of the construction product as set out in CPR, Annex V:
<i>System 3</i>
7- In case of the declaration of performance concerning a construction product covered by a harmonized standard:
<i>Notified body number: 0199 performed the determination of product type.</i>

- Termék megnevezése, leírása
- Tervezési vázlatok, felhasznált anyagok listája
- A kritikus összetevők adatlapja (tűzre adott reakciók és veszélyes anyagok kibocsátása)
- Teszteredmények (saját és független)
- Az érintett testület tűzbesorolási jelentéssel kapcsolatos válaszáét
- A gyártási folyamatok leírását különös tekintettel azokra a biztosítékokra, amik garanciát jelentenek a folyamatos megbízhatóságra

www.excel-networking.com

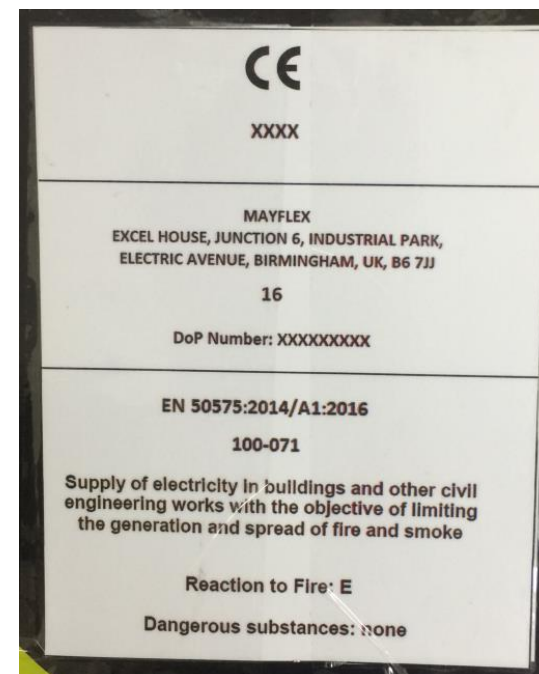
CPR – jelölés a csomagoláson



CE jelölés a dobozon



CE jelöléssel kapcsolatos információk



Köszönöm a figyelmet!



K O M M U N I K Á C I Ó S R E N D S Z E R E K B E N G O N D O L K O D U N K