



Kommunikációs rendszerekben gondolkodunk



Young Partnernap - 2012

Allied Telesis

Mai témáink

- Cégbemutató
- Portfólió áttekintése
- Power over Ethernet eszközök
- Újdonságok – SFP+, AT-8100, AT-x610

Takayoshi Oshima

Takayoshi Oshima

Chairman and Chief Executive Officer,
Allied Telesis Holdings K.K
and Allied Telesis Group



Allied Telesis Global

- » Established March, 1987 in San Jose - California
- » Sales Over \$500 Million
- » Number of Employees 2,500+
- » Global Sales Locations Over 60 with more than 50,000 customers
- » Global R&D Centers USA, EMEA, Japan, New Zealand , APAC
- » Global Logistics USA, EMEA, APAC
- » Global Manufacturing Singapore, China



IP/Ethernet "End-to End"

IN STEP WITH THE
EVOLUTION OF ETHERNET



Advanced L3+ Switching



Carrier Grade
Multiservice
Access Platforms



Intelligent
Switches &
Routers



Carrier Grade
Wireless (Outdoor)



Residential
Gateways



SoHo WiFi



Media
Converters



Hubs & NIC's



Transceivers

Tipikus energia felhasználás

PoE eszközök tipikus energia igénye:

Eszköz

- IP telefon
- Wireless Access Point
- IP biztonsági kamera

Energia felvétel

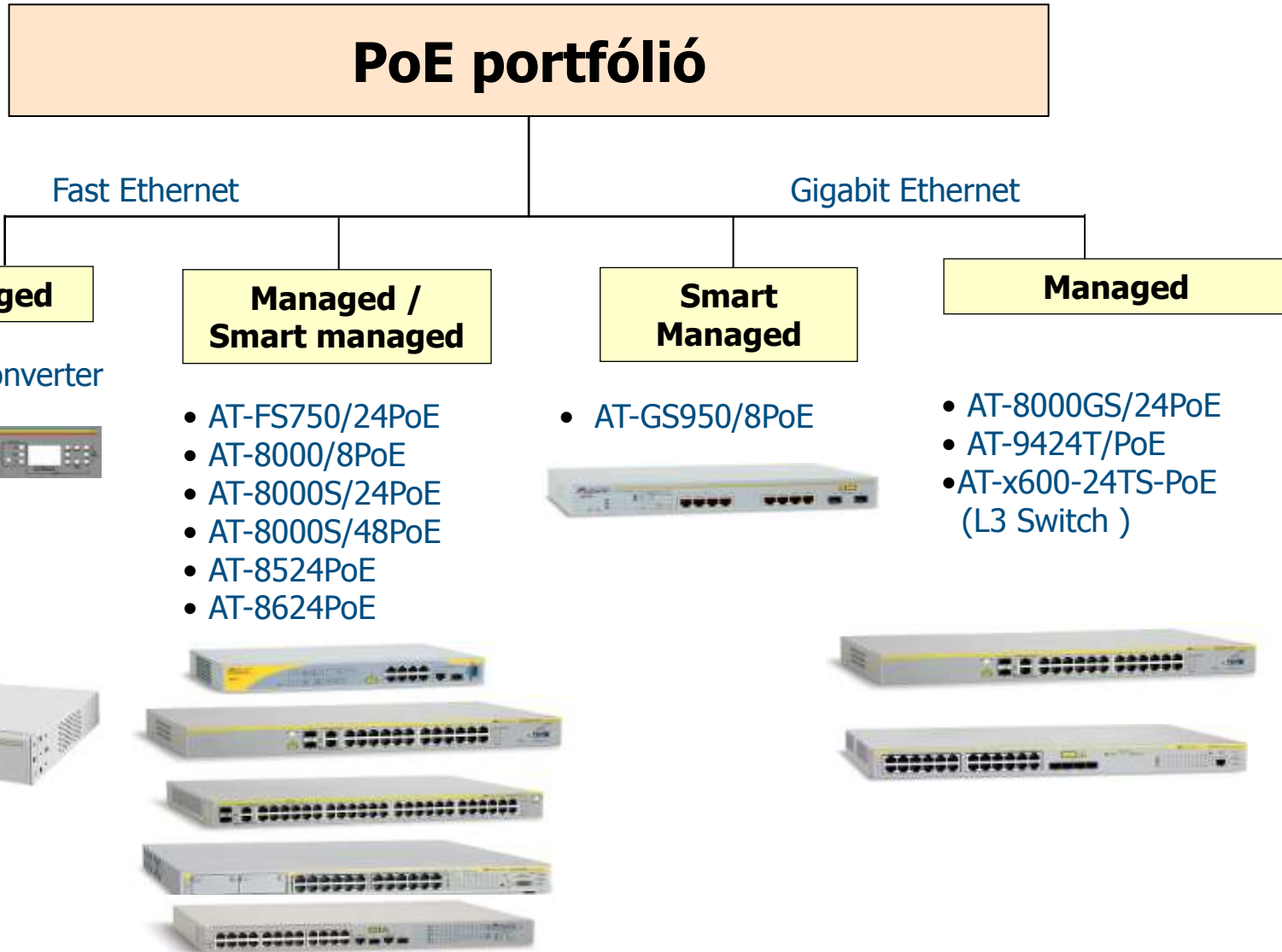
3 - 6 watt

4 – 11 watt

5 – 12 watt

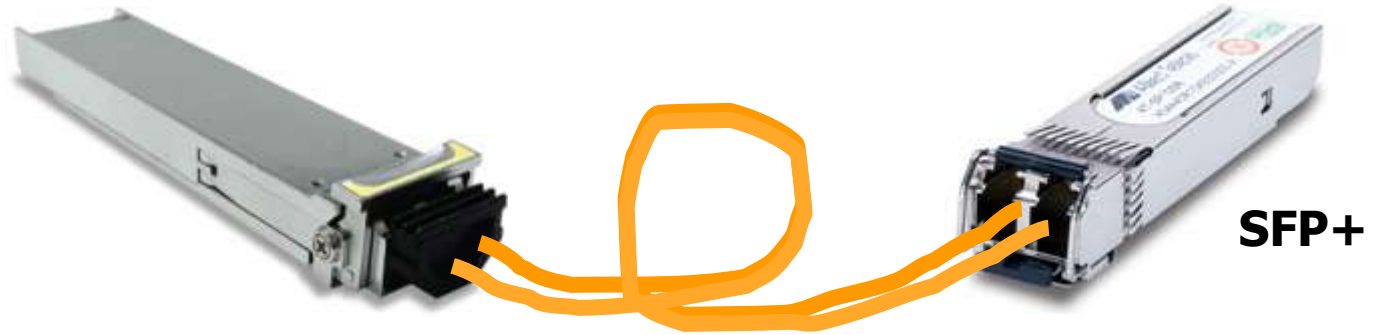


A PoE-s eszközkínálatból



10Gbps Port – SFP+

Régi XFP



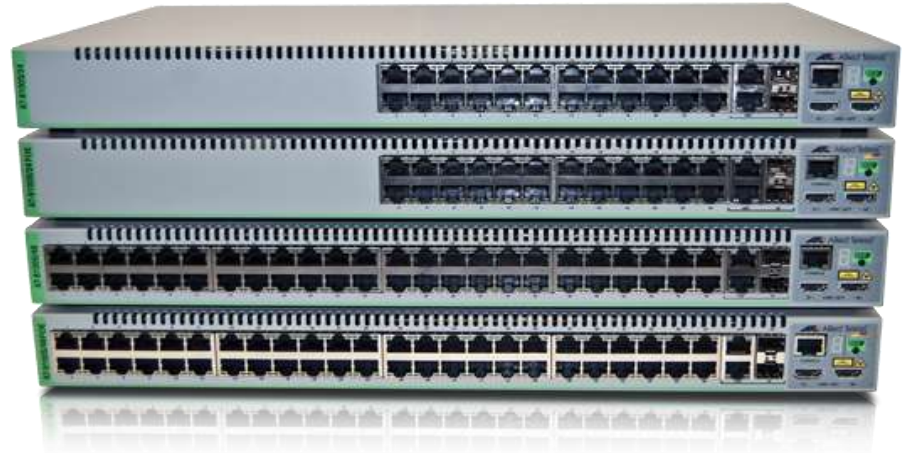
SFP+

Az SFP+ előnyei

- SFP+ kevesebb helyet foglal az előlapon
- SFP modul behelyezhető az SFP+ slotokba
- Kisebb fogyasztás (XFP <1.37 Watt vs. SFP+ <1 Watt)
- SFP+ összekapcsolható XFP-vel (850nm > 850nm / 1310nm >1310nm)
mindkettő LC
- SFP+ - alacsony költségű 10G rezes összeköttetés - AT-SP10TW



AT-8100



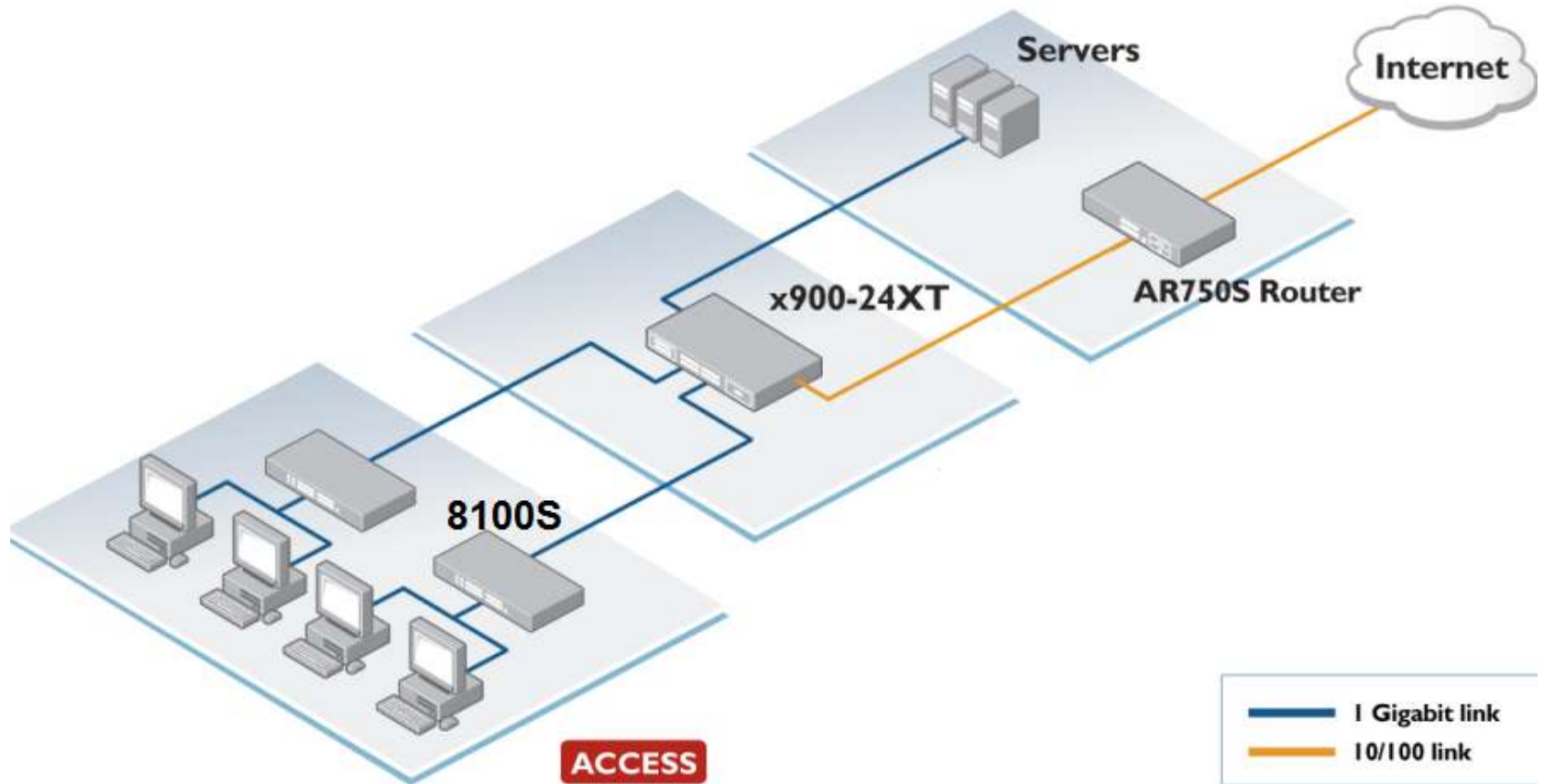
AT-8100-as család

Mire használható?



Access switch

- 2 belső PSU
- Stacking

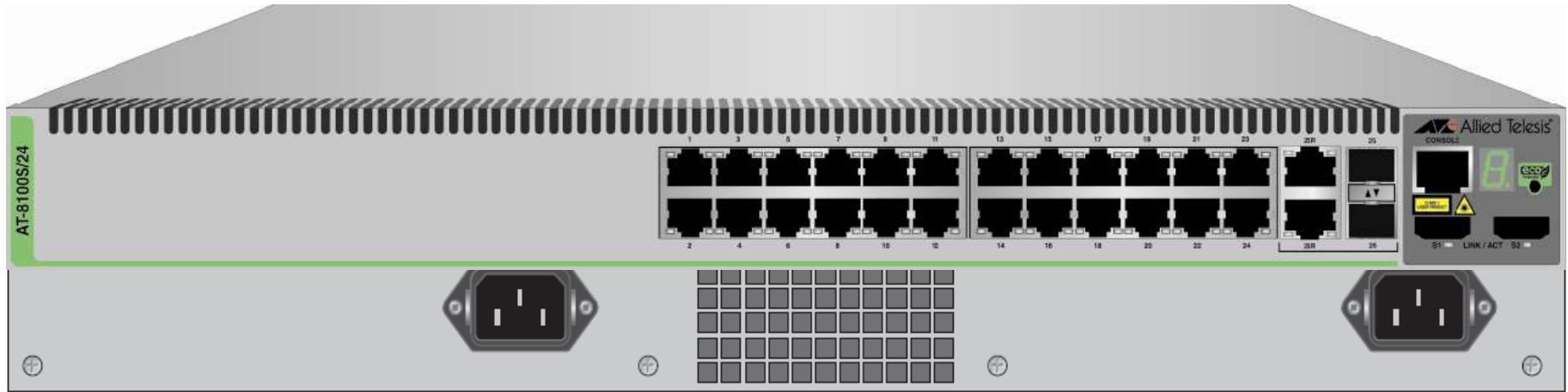


Az AT-8100-as sorozat

- Új családja a stack-elhető Fast Ethernet Layer 2-4 switch-nek
- Könnyű kezelhetőség
 - AlliedWare Plus CLI és web-es felület
- Hardveres és menedzselhető stack-elés
 - Dedikált 10Gbit-es HDMI stack-elés, max. 8 egység illeszthető
 - Egy IP-ről menedzselhető max. 24 switch (Enhanced Stacking)
- Power over Ethernet (PoE)
 - Támogatja a 802.3at-t (PoE+ max.30W) a 24 és 48-as modelleken
- Duplikált tápegység
 - Dupla AC tápegység vagy opcionálisan DC tápellátás egyes modelleken
- Környezetbarát ecoSwitch modell
 - Alacsony energia fogyasztás
 - Zajtalan működés a PoE nélküli verziókon



AT-8100S Redundáns tápegységgel



PCB



AT-8100S – 24 és 48 portos modellek



- **AT-8100S/24C**
 - 24 port 10/100TX, 2 combo port (1000Base-T vagy SFP) és 2 HDMI stacking port. Egy beépített AC tápegység.
- **AT-8100S/24**
 - 24 port 10/100TX, 2 combo port (1000Base-T vagy SFP) és 2 HDMI stacking port. Két beépített AC tápegység vagy opcionális DC tápegységek.
- **AT-8100S/24POE**
 - 24 port 10/100TX POE+, 2 combo port (1000Base-T vagy SFP) és 2 HDMI stacking port. Két beépített AC tápegység.
- **AT-8100S/48**
 - 48 port 10/100TX, 2 combo port (1000Base-T vagy SFP) és 2 HDMI stacking port. Két beépített AC tápegység vagy opcionális DC tápegységek.
- **AT-8100S/48POE**
 - 48 port 10/100TX POE+, 2 combo port (1000Base-T vagy SFP) és 2 HDMI stacking port. Két beépített AC tápegység.

AT-8100S Fiber modellek



- **AT-8100S/16F8-SC**
 - 24 port, 16 100M fix Fiber SC port, 8 port 10/100TX, 2 combo port (1000Base-T vagy SFP) és 2 HDMI stacking port.
Két beépített AC tápegység vagy opcionális DC tápegységek.
- **AT-8100S/24F-LC**
 - 24 100M fiber fixed LC port, 2 combo port (1000Base-T vagy SFP) és 2 HDMI stacking port. Két beépített AC tápegység vagy opcionális DC tápegységek.
- **AT-8100S/24F-Bidi**
 - 24 100M fixed Bidi port, 2 combo port (1000Base-T vagy SFP) és 2 HDMI stacking port. Két beépített AC tápegység vagy opcionális DC tápegységek.

AT-x610



AT-x610-es család



CentreCOM[®] x610 シリーズ

AT-x610-24Ts/X
 Non-POE+ モデル AT-x610-48Ts/X
 AT-x610-24SPs/X



Switch



10ギガ対応

VCStack

Tri-Auth機能



AT-x610-24Ts/X-Z1
 AT-x610-48Ts/X-Z1



AT-x610-24SPs/X-Z1



SFP+ モジュール
 AT-x610-24Ts/X-Z1



スタックモジュール
 AT-x610-24Ts/X-Z1
 AT-x610-48Ts/X-Z1
 AT-x610-24SPs/X-Z1



スタックモジュール
 AT-x610-24Ts/X-Z1
 AT-x610-48Ts/X-Z1
 AT-x610-24SPs/X-Z1



SFP モジュール
 AT-x610-24Ts/X-Z1
 AT-x610-48Ts/X-Z1
 AT-x610-24SPs/X-Z1



SFP+ モジュール
 AT-x610-24Ts/X-Z1
 AT-x610-48Ts/X-Z1

※(Z1)はデフォルト標準ポート11個が追加されます。
 ※本製品をご購入の際は、有償ポートサービスの契約が必要です。
 ※本製品および付属のオプション品には、保証サポートサービスに追加している保証を付帯しています。
 ※本ポートサービスの種類と数量により、製品価格が変動いたします。
 ※下記保証がサービスポリシーの範囲を越え、追加オプションサービス(有料)となります。
 ※R/Y交換製品は一旦返品できる保証が異なりますので、保証書、または保証サービスページ(<http://support.allied.com>)にてご確認ください。
 ※保証サービスの詳細については、弊社ホームページ(<http://www.allied.com>)のsupport.allied.comをご覧ください。

AT-x610-24Ts/Xは、10/100/1000BASE-Tポートを20ポート、SFPポートと10/100/1000BASE-Tのコンボポートを4ポート、SFP+ポートを2ポート搭載しています。AT-x610-48Ts/Xは、10/100/1000BASE-Tポートを46ポート、SFPポートと10/100/1000BASE-Tのコンボポートを2ポート、SFP+ポートを2ポート搭載しています。AT-x610-24SPs/Xは、SFPポートを20ポート、SFPポートと10/100/1000BASE-Tのコンボポートを4ポート、SFP+ポートを2ポート搭載したレイヤー3・10ギガビットイーサネットスイッチです。

SFP+ポートに、オプション(別売)のSFP+モジュールを追加することにより、より高速な10ギガビットイーサネットインターフェースを装備することが可能です。

※データシートでは、製品名中の「CentreCOM」を一部省略しています。
 コンフィギュレーションには、製品名「CentreCOM VT-K12-24Ts/X」と「CentreCOM VT-K12-48Ts/X」が記載されています。
 弊社では、ネットワークマネージメントソフトウェア製品も販売しております。Webサイトから検索してあります。お問い合わせページ(<http://www.allied.com>)のsupport.allied.comからダウンロードできます。

AT-x610-24Ts/X
 AT-x610-48Ts/X

10/100/1000T
 20/46Ports自動認識

10/100/1000T
 4/2Ports自動認識(コボ)

SFP
 4/2Slots(コンボ)

SFP+
 2Slots

AT-x610-24SPs/X

SFP
 20Slots

SFP
 4Slots(コンボ)

10/100/1000T
 4Ports自動認識(コボ)

SFP+
 2Slots

- OPTION
- SFPモジュール
 - SFP+モジュール
 - スタックモジュール
 - スタックケーブル
 - スタックケーブル
 - RPSケーブル
 - 90メモリーカード
 - SFP+拡張モジュール
 - 10ギガビットイーサネットケーブル

SWITCH Total Networking Solutions

x610-es család pozícionálása



24

és

48 Gigabit portos modellek

x610

	10/100/1000 Port	1000X SFP	1000 SFP Combo	SFP+ 10G Port
AT-x610-24Ts	24		4	
AT-x610-24Ts-PoE+	24		4	
AT-x610-24Ts/X	24		4	2
AT-x610-24Ts/X-PoE+	24		4	2
AT-x610-24SPs/X	4 Combo	24		2
AT-x610-48Ts	48		4	
AT-x610-48Ts-PoE+	48		4	
AT-x610-48Ts/X	48		2	2
AT-x610-48Ts/X-PoE+	48		2	2

4db SFP port minden altípuson

Kivéve a 48/X verziót, mert ott nem áll Rendelkezésre elegendő hely

24 portos SFP-s – 4db 10/100/1000 port

2db 10G port alapszolgáltatásként

x610 PoE+ kapacitása

PSU típusa	PoE kapacitás	Port szám	Átlagos teljesítmény per port (PSU nem redundáns)	Átlagos teljesítmény per port (PSU redundáns)	Max. PoE kapacitás (nem az összes port terhelésével!)
800W	480 Watt	24	20 Watt	-	30 Watt
800W	480 Watt	48	10 Watt	-	30 Watt
1200W	780 Watt	24	Több, mint 30 Watt	-	30 Watt
1200W	780 Watt	48	16.2 Watt	-	30 Watt
800W + 800W	960 Watt	24	Több, mint 30 Watt	20 Watt	30 Watt
800W + 800W	960 Watt	48	20 Watt	10 Watt	30 Watt
1200W + 1200W	1560 Watt	24	Több, mint 30 Watt	Több, mint 30 Watt	30 Watt
1200W + 1200W	1560 Watt	48	Több, mint 30 Watt	16.2 Watt	30 Watt



Kommunikációs rendszerekben gondolkodunk



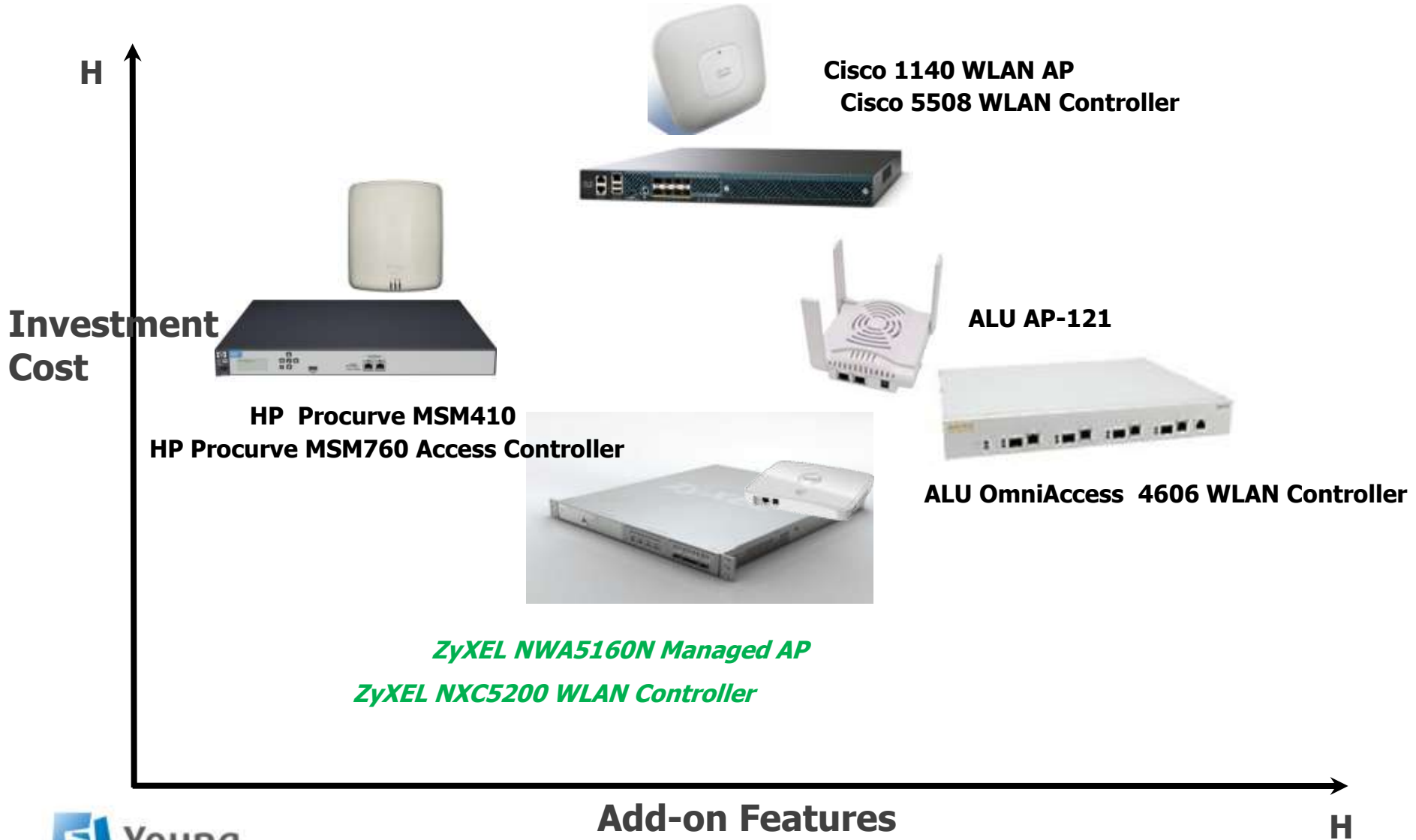
Young Partnernap - 2012

Zyxel

Mai témáink

- Hálózati struktúra
- Zyxel Wifi - felhasznált eszközök
 - NCX 5200
 - NWA 5160N
 - NWA 5550

Pozícionálás



Zyxel NXC-5200

- Nagy sáv szélesség biztosítása a 802.11n eszközök részére – NWA5000-es család
- Vendég hálózat létrehozása – Web-es autentikáció
- Max. 240 AP központi vezérlése
- Biztonság WPA/WPA2-vel
- Beépített tűzfal
- Behatolás védelem



Zyxel NWA-5160n

- 802.11 a/b/g/n – Managed AP
- 1 db rádió
- Beépített antenna
- PoE táplálás - IEEE 802.3af
12W vagy 12V DC/1.5A
- Működési hőmérséklet
0°C-tól 40°C-ig



Zyxel NWA-5160n

- 120Mbps maximális átvitel
- WPA/WPA2
- VLAN-ok létrehozása
- DHCP kliens
- SSH elérés - CLI

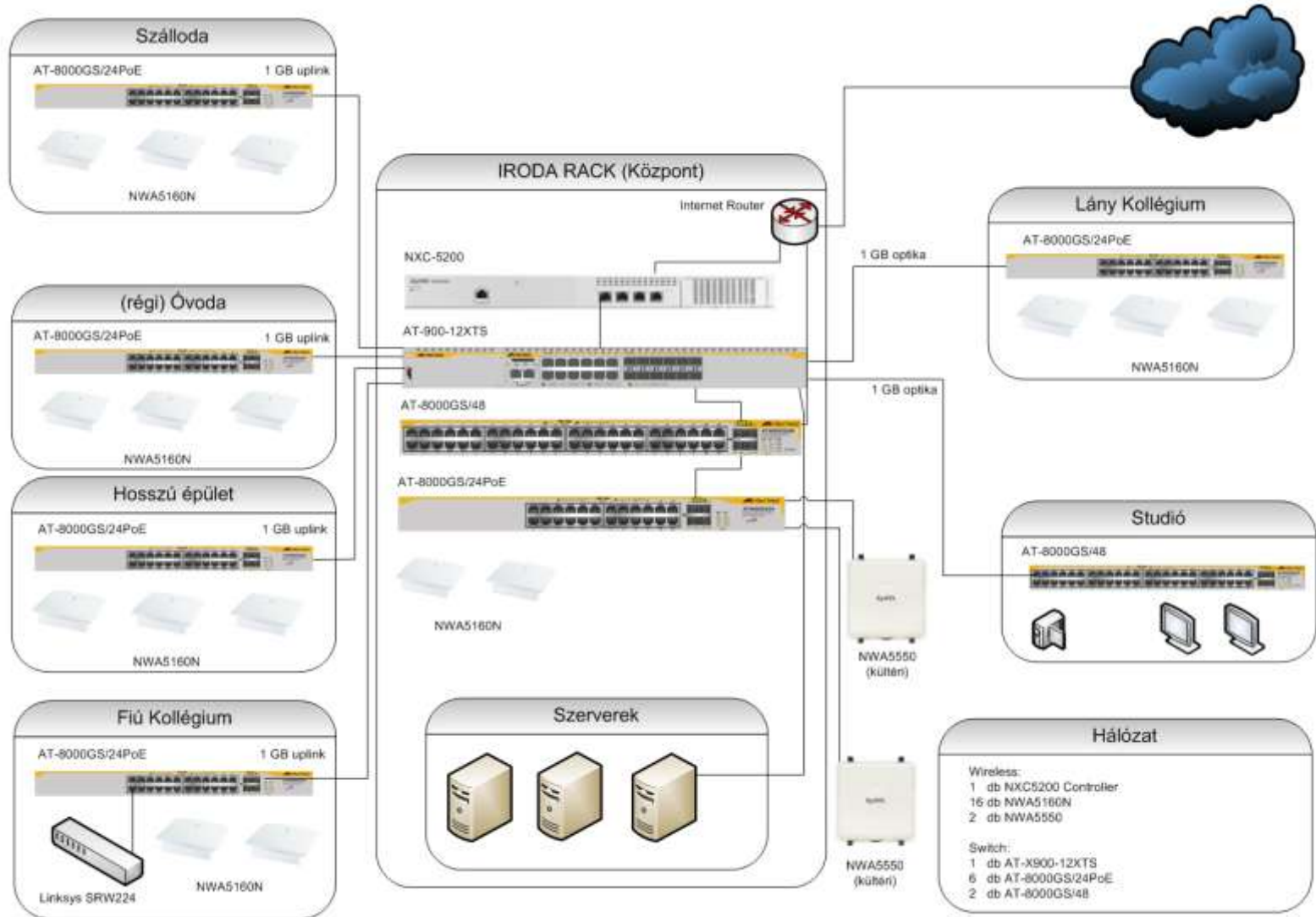


ZyXel NWA-5550

- 802.11 a/b/g/n – Managed AP
- 2 db rádió
- 4db N-csatlakozó
- PoE táplálás kizárólag!
28W-os max. fogyasztás
- Működési hőmérséklet
-40°C-tól 60°C-ig



Hálózati struktúra





TelePresence®

ed TelePre

POWER

FAULT

CONSOLE MANAGEMENT

ZyXEL NXC5200

POWER

STATUS

CONSOLE

10/100/1000



Allied Telesis

AT-8000GS/48
Stackable Gigabit Ethernet Switch
with 4 Combo SFP Ports

MODE
PWR SYS COL
3 6 SP3
2 5 SP4
1 4 ACT
STACK SELECT

Allied Telesis®

AT-8000GS/24POE
Stackable Gigabit Ethernet Switch
with 4 Combo SFP Ports

PoE









Köszönöm a figyelmet!



K O M M U N I K Á C I Ó S R E N D S Z E R E K B E N G O N D O L K O D U N K